

PROJET ASSOCIATIF GLOBAL ADAPEI CHARENTE 2021-2025



L'INCLUSION DANS TOUS SES ÉTATS

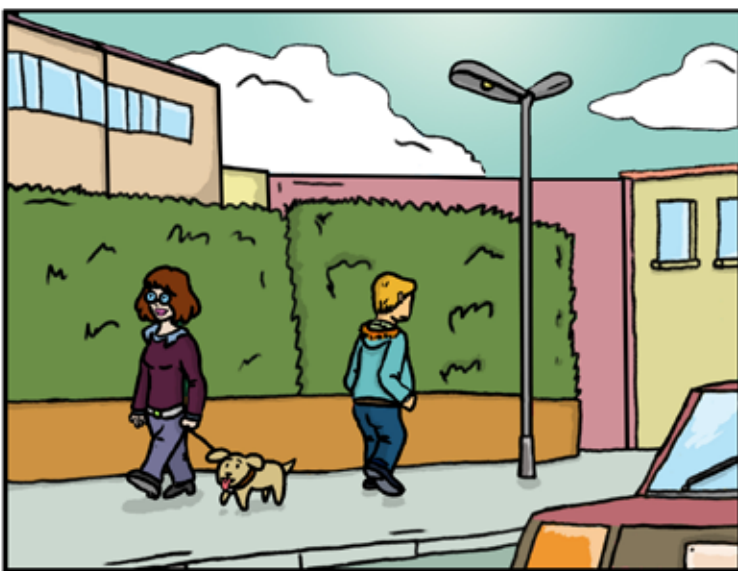
L A B A N D E D E S S I N E E

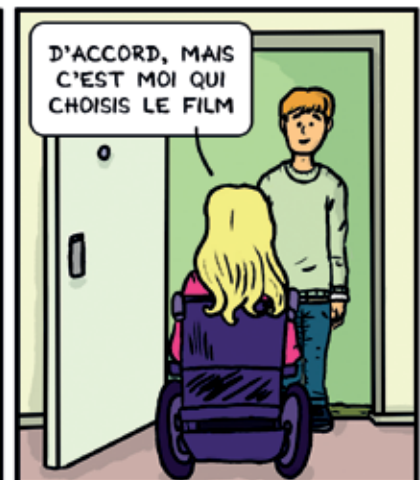






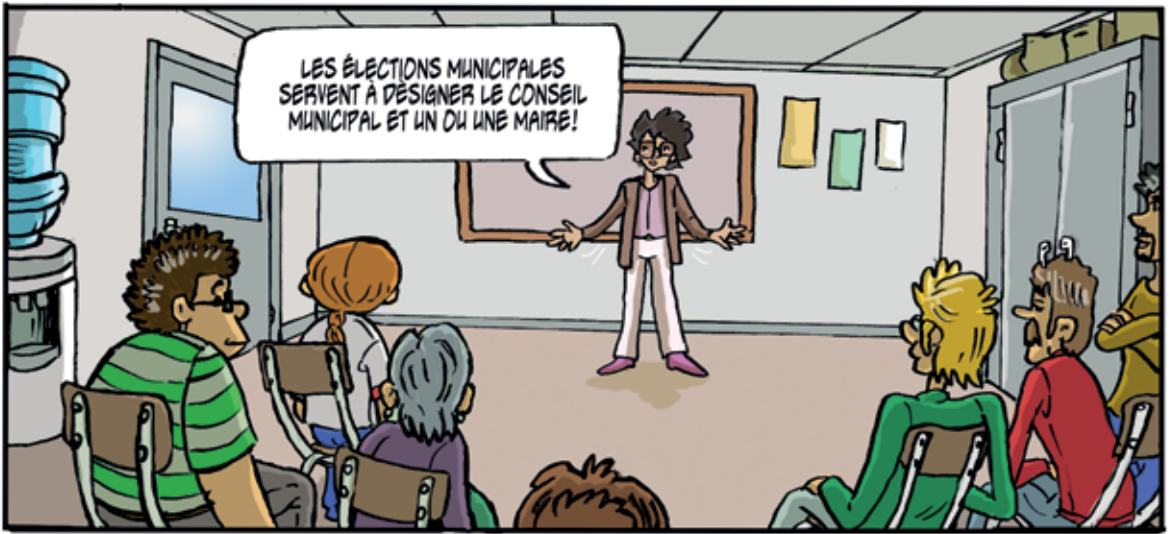










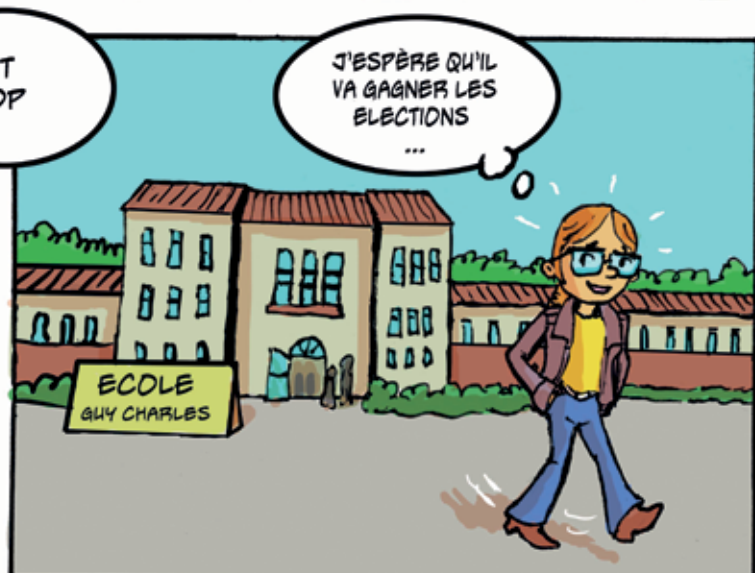


CE SONT DES GENS QUI VONT ORGANISER ET PRENDRE DES DÉCISIONS IMPORTANTES POUR NOTRE QUOTIDIEN:



LES TRANSPORTS EN COMMUN, LE RAMASSAGE DES DECHETS, LES ACTIVITÉS CULTURELLES, LES ÉCOLES, ETC...











L'ESAT Image - Arts graphiques a été créé à l'initiative de l'association L'Hippocampe et de l'ADAPEI Charente avec l'aide du Pôle Image Magelis. L'Hippocampe organise chaque année un concours de bande dessinée pour jeunes et adultes handicapés dans le cadre du Festival International de la Bande Dessinée d'Angoulême.



Les auteurs

Erika Gonnord

Clémence Leclerc

Frederic Coulaud

Guillaume Perfetti

Sébastien Peters

L'ESAT Image - Arts graphiques est un établissement de l'ADAPEI Charente, association qui a pour vocation principale d'assurer l'accueil et l'accompagnement de la personne en situation de handicap vers la plus large autonomie possible.